

# Dematek Outlook

Nr 3 2016

DEMATEK

DEMAG  
A TRUSS BRAND

12,5t

SCF Betongelement  
ökar med nya  
traverskranar

SOFIDEL  
SATSAR PÅ  
KVALITET

Dematek i samarbete med  
världsledande Siwertell

DEMATEK  
TRYGGA LYFT

## Ledande inom lyft

När vi nu närmar oss årets slut kan det vara dags att summera vad som hänt 2016 och samtidigt blicka framåt. Dematek har haft ett mycket bra år försäljningsmässigt och vi ser att fler och fler företag väljer våra lösningar inom lyft. Rätt lyftutrustning kan göra underverk, allt ifrån ökad produktionskapacitet till en bättre arbetsmiljö på företaget. Våra kunder består idag inte bara av tung industri utan även av många mindre företag. Vi hjälper till med att ta fram skraddarsydda lösningar oavsett om det gäller en ny traverskran till den stora industrin eller ett kompakt lättlastsystem till den lilla produktionsanläggningen. Vi har alltid en passande lösning och jag tror att vår bredd inom produktprogrammet kombinerat med våra medarbetares kompetens är nyckeln till vår starka position på marknaden. Med Demateks stora serviceorganisation över hela landet kan vi också säkerställa att företagets lyftutrustning alltid kan hållas i toptrim. Under 2016 har vi lanserat flera nya servicetjänster som mottagits mycket väl och vi har även ett stort utbildningsprogram och bara i år har vi utbildat 1700 elever. Med andra ord har vi ett komplett erbjudande, något som uppskattas av våra kunder. Det här är bara några av anledningarna till att det går bra för Dematek. Men vi slår oss inte till ro utan kommer fortsätta att arbeta med att alltid ta fram de bästa lösningarna. 2017 satsar vi ännu hårdare på att befästa vår ställning som ledande lyftleverantör i Sverige.

I det här numret av Dematek OutLook kan du bland annat läsa om hur nya traverskranar möjliggör för SCF Betongelement att öka produktionen. Vet du hur det går till när bulkmaterial lossas från fartyg? Om inte kan du läsa mer om det i artikeln om Siwertell. Mjukpappersproducenten Sofidel är ett annat företag som berättar hur våra lösningar inom lyft underlättar deras dagliga arbete.

Trevlig läsning!

Jonas Hörnfeldt  
VD  
Dematek AB



Dematek  
OutLook

Ansvarig utgivare: Jonas Hörnfeldt  
Produktion: Karlöf Marknadsföring AB, [www.kundtidningar.nu](http://www.kundtidningar.nu)  
Adressändring: [info@dematek.se](mailto:info@dematek.se)  
Framsida: Demag traverskran hos SCF Betongelement.

# Nya traverser

## möjliggör ökad produktion och mer flexibilitet

På SCF Betongelement är det högtryck och fullbokat i produktionen ett och ett halvt år framåt. Mer flexibilitet och möjlighet till ökad produktion var bland annat anledningarna till att företaget investerade i två nya 16 tons Demag traverskranar.

DEMAG 12,5t

*Fredrik Liljegren chef konstruktion på SCF Betongelement och Oskar Hultman, säljare på Dematek.*

Foto: Fredrik Eriksson

**I** november 2015 fick SCF Betongelement sin största order någonsin – att gjuta det så kallade Norra Tornet på 35 våningar i Hagastaden, Stockholm till byggherren Oscar Properties.

– Tornet kommer att bli 120 meter högt och det går åt mellan 27 och 28 000 ton betong till projektet, berättar Vasilij Ivakin, produktionschef på SCF Betongelement.

### 50 000 årston betongelement

På SCF Betongelement AB arbetar cirka 120 anställda med att projektera, tillverka och montera betongkonstruktioner för alla slags byggnader. Företagets viktigaste produkter är stommar och fasadelement till industrier, bostäder, kontor, hotell och offentliga byggnader.



”

Vi är beroende av väl fungerande traverser för att kunna producera och det Dematek har levererat tidigare har alltid fungerat bra”



*Från produktionen transporterar traverskranen väggpanelerna ut till lagret.*



*På SCF Betongelement tillverkas betongkonstruktioner för alla slags byggnader.*



➔ SCF Betongelement producerar till såväl mindre och större projekt. Ett av de större projekten var till 40 våningar höga Kista Torn. Här levererade SCF Betongelement vita och svarta terrazzoslipade fasadväggar samt bjälklag och innerväggar.

– Vi vill förenkla och förbilliga byggprocessen för våra kunder – genom att konstruera, tillverka och leverera betongelement av hög kvalitet och med god leveranssäkerhet. Bland våra kunder märks bland annat JM, NCC, Skanska, PEAB och Oscar Properties, säger Vasilij Ivakin och fortsätter:

– Vi har totalt 16 000 kvm produktionsyta under tak och 40 000 kvm lageryta utomhus. Järnvägsspår leder direkt in i fabriksområdet. Vår produktionskapacitet ligger på 50 000 årston betongelement.

### Säkerställa produktionen

Den ökade orderingsgången hos företaget gjorde att man måste säkerställa sin produktion.

– Vi behövde byta ut en av våra äldre traverser som går både inom- och utomhus. Den var uttjänt och vi hade ibland problem att starta den då det var kallt och motorn var inte tillräcklig om det var mycket vind då vi skulle transportera väggpaneler ut till lagret. Dessutom behövde vi komplettera med en ny travers för att ha större flexibilitet och möjlighet att öka produktionen, säger Vasilij Ivakin.

SCF Betongelement har totalt ett 30-tal traverser i produktionen för att kunna transportera de betongkonstruktioner man tillverkar mellan olika stationer. Många av traverserna är levererade av Dematek.

– Vi är beroende av väl fungerande traverser för att kunna producera och det Dematek har levererat tidigare har alltid fungerat bra. Dessutom är de bra på service och support. Därför var det naturligt att vi kontaktade dem för att få förslag på de två nya traverserna, säger Vasilij Ivakin. ➔



*Ett av SCF Betongelements större projekt var det 40 våningar höga Kista Torn.*

### ➔ **Kraftigare kranar**

På Dematek var säljaren Oskar Hultman ansvarig för affären.

– Vi offererade två Demag ZKKE 16 tons traverskranar. Lasten är dock begränsad till 12,5 ton. På så sätt får de längre livslängd på kranarna. Vi rekommenderade kraftigare kranar med dubbla motorer, för att de ska kunna gå utomhus och klara vind bättre än tidigare, säger Oskar Hultman.

SCF Betongelements personal monterade ner den gamla kranen och monterade upp de bägge nya. Dematek monterade ihop de nya traverserna och driftsatte dem också. I början av oktober var allt igång enligt planerna.

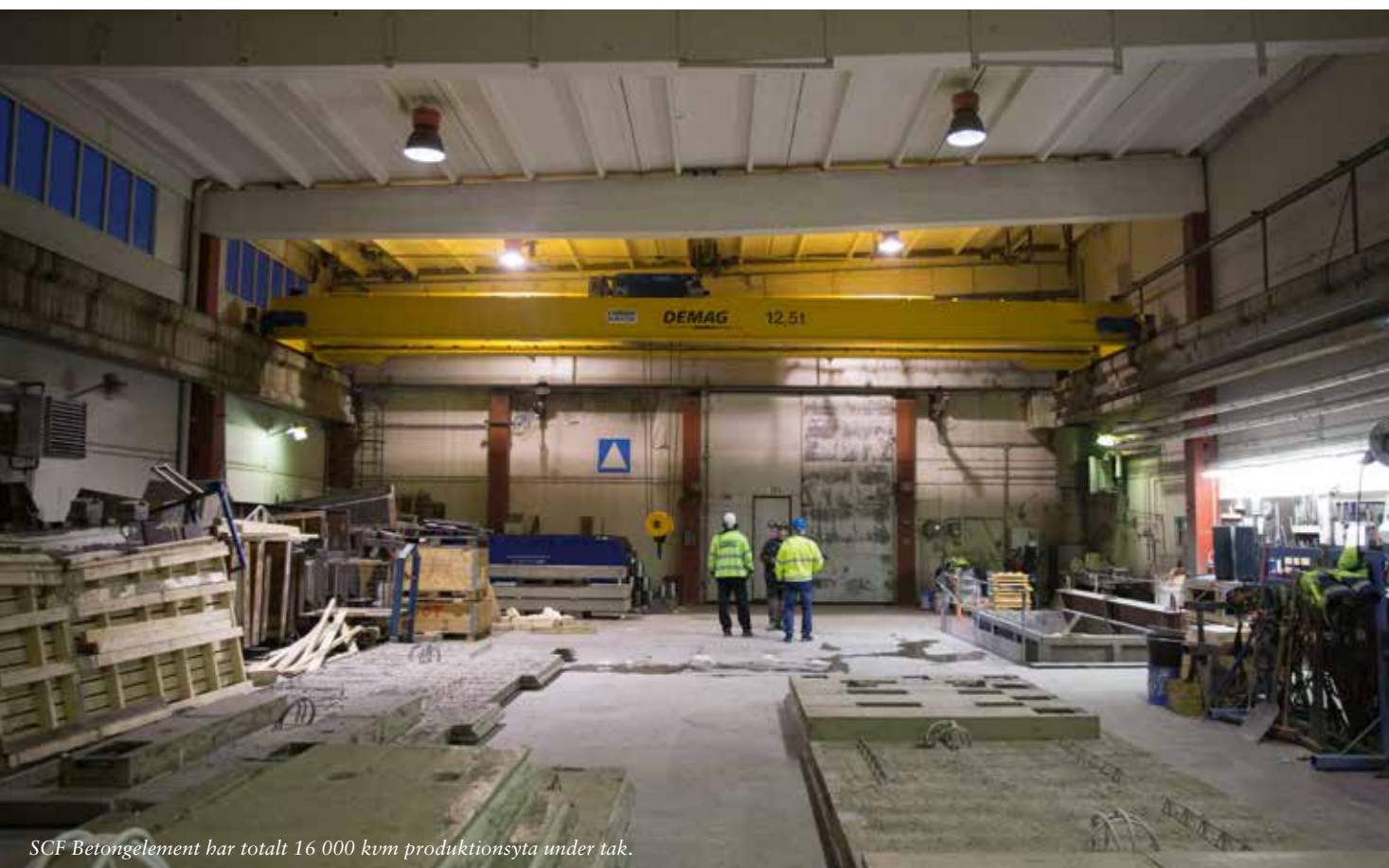
### **Demag Status Control**

De nya traverserna är försedda med Demag Status Control, det nya analysverktyget med vars hjälp man via webben får full kontroll över företagets alla kranar oavsett var man

befinner sig. Systemet ger såväl högre säkerhet och tillförlitlighet som förbättrad effektivitet i arbetet med förebyggande underhåll. I realtid ges information om till exempel antalet driftstimmar, starter, lyftcykler, överlaster och återstående livstid av lyftets bromsbelägg.

För att ytterligare trygga sin produktion har SCF Betongelement även tecknat serviceavtal med Dematek på de två nya traverserna och fyra äldre traverser.

– Allt har fungerat bra och det känns skönt att vi nu är rustade för att kunna öka produktionen när det behövs. Vi är nu fullbokade ett och ett halvt år framåt. Förutom det stora projektet Norra Tornet har vi också produktion på gång av två 22-våningshus till Solna Arenastaden. De börjar vi tillverka nu före jul. Så vi kommer ha stor nytta av att ha uppgraderat vår kranpark, avslutar Vasilij Ivakin.



SCF Betongelement har totalt 16 000 kvm produktionsyta under tak.

” Det känns skönt att vi nu är rustade för att kunna öka produktionen när det behövs”

## Demateks leverans till SCF Betongelement

- 2 st Demag tvåbalks rälgående traverskran ZKKE 16 ton
- Traverserna är försedda med Demag lintelfer EZ DR-Pro 20
- Manövrering med HBC-radiostyrning
- Inbyggt analysverktyg, Demag Status Control

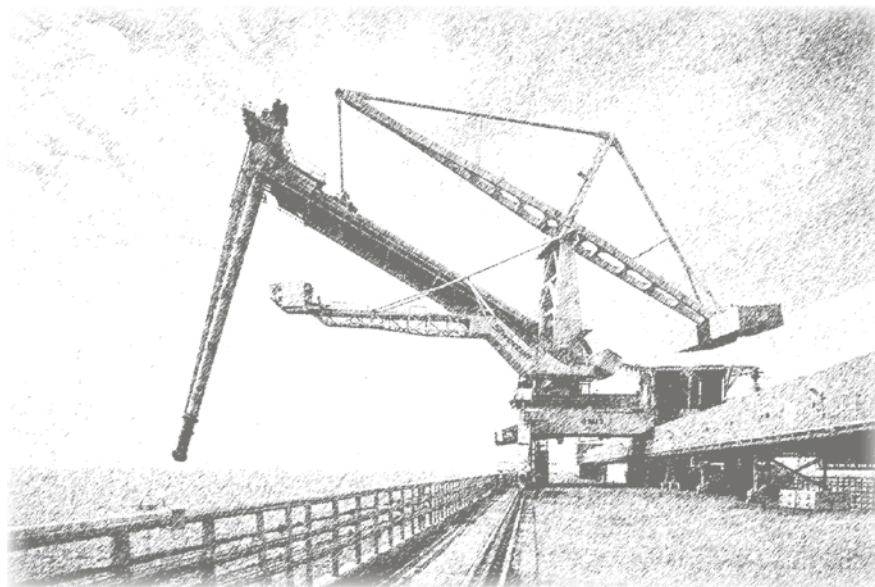
Se filmen från SCF Betongelement!

Du kan även se filmen på [www.dematek.se](http://www.dematek.se)









# Telfrar från Dematek används vid lossning från fartyg

**Siwertell AB är världsledande inom förflyttning av bulkmaterial i hamnar. I deras maskiner och system byggs det i de flesta fall in en Demag-telfer, som hjälplyft för att kunna lyfta ned utrustning i fartygets lastrum.**



*Ola Johansson, teknisk projektledare på Siwertell.*

**V**arje dag importeras och exporteras bulkmaterial över hela världen. Bulkmaterial är sådant som ej är förpackat, till exempel spannmål, cement, kol och salt och fraktas i lastrum på fartyg. För att kunna lossa och lasta bulkmaterial på fartyg i hamnar världen över används ofta Siwertells system och lösningar.

## **Finns i 350 hamnar**

Siwertell AB är beläget i Bjuv och här arbetar cirka 130 anställda med utveckling, produktion och försäljning

av system för hantering av bulkmaterial i hamnar. Företaget omsätter cirka 850 miljoner kronor och ingår i Cargotech, som även omfattar varumärkena Hiab, Kalmar, Bromma, Macgregor och Navis.

– Våra lösningar finns idag i över 350 hamnar världen över, berättar Ola Johansson, teknisk projektledare på Siwertell. Kunderna består av operatörer i hamnar och terminaler, export- och importföretag, såväl privata som statsägda företag. 99 procent av det som tillverkas säljs utomlands. För tillfället är Asien hetast. Vi



”Den stora produkten från Dematek är telfrarna, som vi bygger in i nästan varje produkt vi tillverkar”



➔ har internationella kontor i USA, Taiwan, Singapore och Kina.

### Alltid kundanpassat

Siwertell levererar ett 10-tal lossningsmaskiner per år. Andra produkter från företaget är lastningsanordningar, transportsystem för kaj och en mobil trailerbaserad produkt för mindre båtar.

– På vår utvecklingsavdelning arbetar cirka 20 anställda och ett 10-tal konsulter. Produkterna är alltid anpassade efter kundens önskemål och förutsättningar. Det finns en stor mängd varianter på kajer, båtar och bulkvaror. Vi kundanpassar till exempel längden på armsystemet, kapaciteten etc. Maskinerna är alltid utrustade på olika sätt för att kunna hantera material så effektivt som möjligt. Det är alltid utmaningar konstruktionsmässigt och vi får ofta långa kravlistor från kunderna. Någon ska till exempel kunna klara extrema vindstyrkor medan andra ska klara jordbävningar, säger Ola Johansson.

Bulkhanteringsystemen från Siwertell går på räls längs kajen. Med den långa armen når man ner i fartygets

lastutrymme och med hjälp av en stor skruv inne i armen transporteras lasten upp på kaj. Systemet är antingen radiostyrt eller kan manövreras inifrån en hytt. Företagets största lossare kan lossa 2500 ton i timmen, är cirka 50 meter hög och väger 1200 ton.

– Vi erbjuder kunderna ett slutet system, där det vid lossning varken dammar eller spills. Bra ur miljösynpunkt, säger Ola Johansson.

### Lyfter ner hjullastare

Vad använder man då telfrarna till?

– Vi använder dem som hjälplyft att lyfta ned utrustning i fartygets lastrum. När vi tagit upp det mesta och det bara är några decimeter bulkmaterial kvar är det svårt att få upp det med våra maskiner. Då lyfter vi ner en hjullastare eller grävskopa som samlar allt material på hög. Efter det kan vi ta upp det sista med vårt system, säger Ola Johansson och fortsätter:

– Vi har samarbetat med Dematek i många år. Vi köper deras Demag-telfrar som vi bygger in i våra lossningsmaskiner. Kroken sitter långts ut på armen för lossaren. De

vanligaste telfrarna vi köper är på 10, 12 och upp till 25 ton. Vi köper telfrar, linor, krok och linvakter som ett kit och monterar in i vår maskin. Ibland köper vi även drivhjul från Dematek för att använda till inbyggnad i en vagn som går mellan lossare och bandmaskin på kajen. Den stora produkten från Dematek är dock telfrarna, som vi bygger in i nästan varje produkt vi tillverkar.

På Dematek är Claes Nicklasson ansvarig säljare för samarbetet med Siwertell.

– Siwertell står för innovation och hög kvalitet och vi är därför stolta över att de valt att bygga in lyftutrustning från Dematek i sina system. Jag är avtalsansvarig och ser till att prissättning, leveranstider och så vidare löper smärtfritt, säger Claes Nicklasson.

– Vi har ett bra samarbete med Dematek och produkterna är tillförlitliga. Dessutom finns Demag över hela världen vilket är en stor fördel för oss. En gång var det något problem i Brasilien, men det löste sig snabbt tack var Demags lokala representant, avslutar Ola Johansson.

# Dematek utbildning går som tåget!

– På Demateks utbildningsavdelning går det som tåget. Bara i år har vi utbildat över 1700 elever hittills och förfrågningarna på utbildning ökar. Med Västerås som utgångspunkt utbildar vi över hela landet och har möjlighet att tillhandahålla utbildning i våra egna lokaler, dels i Västerås men även i Göteborg och Stockholm. Många gånger utbildar vi på plats hos kund då det är enklare att flytta en instruktör istället för 20 elever säger Claes Hörnfeldt, marknadsansvarig på Dematek.

## Vilka typer av utbildningar erbjuder ni?

– Vi tillhandahåller lyftutbildningar för kranförare och operatörer vid enklare lyftinrättningar, mobila arbetsplattformar (skylift), truckutbildningar, första hjälpen, fallskydd, elsäkerhet och ansvarsutbildningar inom dess områden.

– Utöver dessa utbildningar kan vår personal även genomföra besiktning av pallställ vilket också är en allt mer efterfrågad tjänst.



Läs mer om de olika utbildningarna på [www.dematek.se](http://www.dematek.se), där du också hittar vår kurskatalog



**17% LÄTTARE**  
**30% MER PRECIS**  
**DUBBEL LIVSLÄNGD**

### Demag V-profilkran revolutionerar lasthanteringen

Dess innovativa uppbyggnad med uppdaterade membranlänkar reducerar självsvängningen med 30 %, minskar vikten med ca 17 % och fördubblar livslängden till upp till 500 000 lastväxlingar. Tack vare det nya balkkonceptet ökar effektiviteten markant vid transport av laster och även hanteringskapaciteten. Den nya V-profil kranen från Demag ger ökad flexibilitet i bygghöjd samt mer ljusinsläpp i lokalen.



Dematek erbjuder ett komplett sortiment med telfer, svängkranar, lättlastsystem och traverser från Demag och rikstäckande service på lyftutrustning. [www.dematek.se](http://www.dematek.se)





# “Det känns tryggt med Dematek”

Hos mjukpappersproducenten Sofidel Sweden är bara det bästa gott nog. Företaget satsar på högkvalitativa produkter vilket gör att man också vill ha de bästa maskinerna och systemen. Med lyftutrustning och service från Dematek säkrar företaget produktionen och kan nå sina mål.



Sofidel Swedens stora produktionsanläggning i Kisa.

Den italienska koncernen Sofidel, med huvudkontor i staden Lucca, har blivit en av de största producenterna av mjukpapper i världen. Sofidel har på sina 20 anläggningar i 13 länder över 5500 anställda och en årlig produktion på över 1 miljon ton papper samt en omsättning på 1 809 miljoner Euro.

### Automatiserad anläggning

Sofidel Sweden AB ligger i Kisa och är en av de största, modernaste och mest automatiserade produktionsanläggningarna i Skandinavien. Vid pappersbruket produceras årligen cirka 55 000 ton mjukpapper, främst för den skandinaviska marknaden. Här arbetar cirka 170 anställda. Sedan 2014 har företaget byggt ut anläggningen till cirka 25 000 kvm





*Sofidels Tomas Jutbe vid en av de nya pelarsvingkranarna.*

fabriksyta för produktion av färdiga konsumentprodukter som hushållspapper och toalettpapper.

– Sofidel investerade i en helt ny konverteringsfabrik, med två tillverkningslinjer, för vidareförädling av papper. Det är en högautomatiserad, modern anläggning med bland annat självgående truckar, robotar och höglager, berättar Tomas Juthe, mekchef på Sofidel Sweden AB.

**”Det fungerar mycket bra med Demateks service och vi har ett nära samarbete med deras servicetekniker”**

2015 kördes den nya fabriken igång med helt nya konverteringsmaskiner rakt igenom.

– Projektet med byggnationen av vår nya fabrik drevs delvis från

huvudkontoret i Italien. När det gällde lyftutrustning beställde de två kranar från Demag. Det tyckte vi var positivt då vi har flera Demag-kranar sen tidigare i anläggningen och är nöjda med kvaliteten och funktionen, säger Tomas Juthe.

#### **Nya Demag-kranar**

Totalt har Sofidel Sweden 23 st kranar i fabriken, varav 9 traverser, 5 telfrar och 9 pelarsvängkranar.

– Tre av pelarsvängkranarna är helt nya, de levererades och monterades av Dematek i augusti. Kranarna är till för att vara hjälpmedel i produktionen och förbättra arbetsmiljön för operatörerna. Två av kranarna används för att lyfta de papphylsor som moderrullar kommer på. Hylsorna väger 40–50 kilo och är otympliga, då de är 3,40 meter långa med en diameter på 330 mm. De lyftes tidigare för hand. Med pelarsvängkranarna och en speciellt utformad lyftsax är nu detta arbete enkelt. En pelarsvängkran används för att lyfta tunga plastrullar till packmaskinen, säger Tomas Juthe.

Sofidel Sweden har också nyligen investerat i en ny Demag traverskran

på 5 ton som utbyte av en gammal uttjänt kran.

– Den här traverskranen levererades förra veckan och är ännu inte monterad. Den ska lyfta rullar mellan deras pappersmaskin och en rullskärmaskin. I och med det har de nu verkligen en uppdaterad kranpark på anläggningen, säger Johan Kagerö, säljare på Dematek.

#### **Serviceavtal**

Sedan många år tillbaka har Sofidel Sweden serviceavtal med Dematek för all lyftutrustning på anläggningen.

– Det fungerar mycket bra med Demateks service och vi har ett nära samarbete med deras servicetekniker. Vissa kranar är de här och servar sex gånger per år, andra fyra gånger och enstaka kranar som används sällan en till två gånger per år. Och är det något akut problem som uppstår däremellan så kommer de snabbt när vi hör av oss. Demateks servicepersonal är kunnig och samarbetet känns tryggt för oss. Med lyftutrustning som alltid är bra trim kan vi säkra produktionen och nå våra mål, avslutar Tomas Juthe.



Operatören Martin Jublander visar hur smidigt det nu går att lyfta de stora papphylsorna.

## PROFILEN

### Mattias Borgh

Servicetekniker på Dematek

Bor: Ljungby

Familj: Sambo

Fritidsintressen: "Jag tycker det är kul att lösa problem och klura ut lösningar. En egenskap som är bra att ha även i mitt jobb. Framför allt är det intressant med tekniska prylar. Har just skruvat isär en gammal räknemaskin för att se hur den fungerar! När det gäller motionerande så tycker jag om att cykla, såväl landsvägcykling som mountainbike. Jag har planer på att delta i Halvvättern (15 mil) nästa år. Jag och min sambo har precis skaffat hus här i Ljungby. Det är ett hus från 60-talet som kräver lite underhåll. Så en hel del av fritiden den närmaste tiden lär gå åt till huset innan vi flyttar in i början av nästa år."



### **Du är ny på Dematek Helsingborg – berätta.**

– Jag började arbeta som servicetekniker på Dematek i Linköping 2015. I våras flyttade jag ner till Ljungby. Innan Dematek arbetade jag med att serva och reparera tåg på en depå i Boxholm.

### **Berätta om jobbet som servicetekniker.**

– Det är ett omväxlande jobb med en blandning av uppgifter. Det är en del service, en del ombyggnationer och även reparationer där vi byter mycket slit delar som tex. lyftlinor, kättingar och krokar. Vi har alltid mycket jobb, speciellt så här i slutet av året. Många företag vill vara klara med underhållsarbeten innan årsskiftet. Det blir också en del resande, till helgen är det jobb i Landskrona och i december ska jag till Lund en del. Dematek satsar också en hel del på kompetensutveckling och nästa vecka ska jag på utbildning i Helsingborg.

### **Hur är det att jobba på Dematek?**

– Det är ett bra företag med god stämning och kamratskap, vilket är viktigt. På Dematek jobbar vi alltid som ett team. Vi samarbetar

ju mycket, med andra servicetekniker, med säljarna och även med teknikgruppen i Stockholm som vi kan ta hjälp av om det behövs. Det känns bra att det alltid finns stöd om man kör fast.

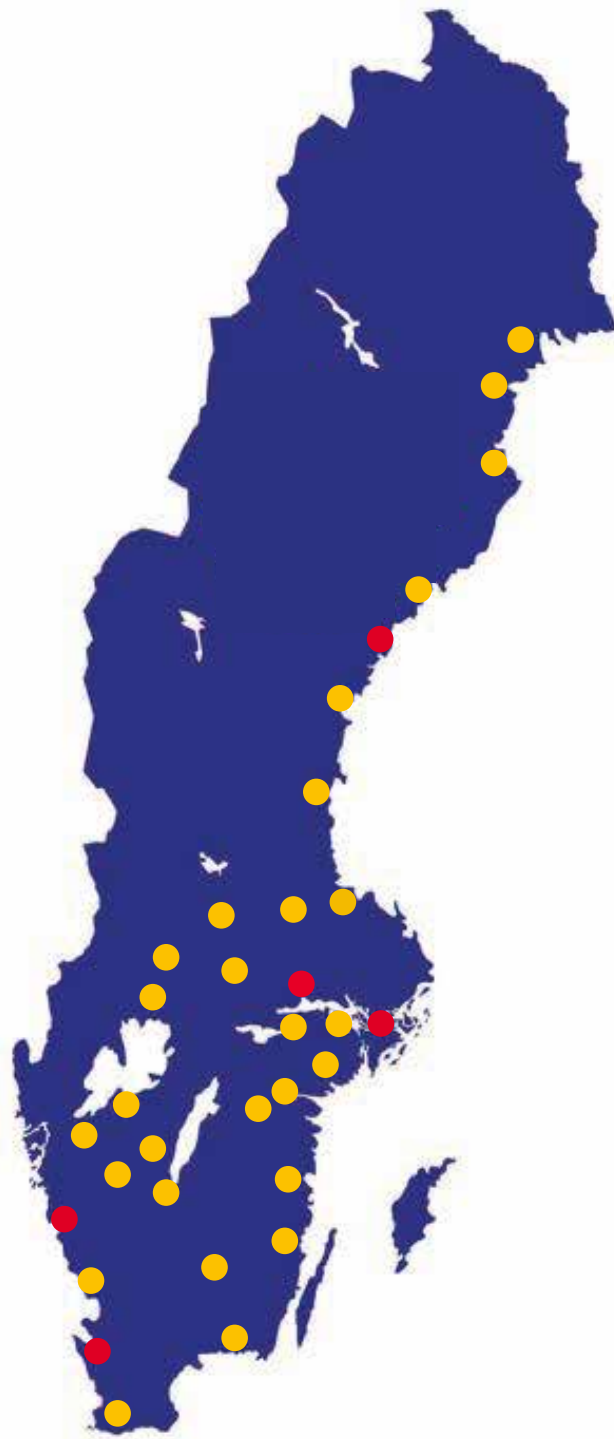
– Jobbet som servicetekniker är fritt och man bestämmer mycket själv. Det är ett flexibelt arbete och det gäller att hitta lösningar på kundernas problem. Man är alltid välkommen hos kunderna och de är positiva när man kommer.

### **Nämna några kunder du arbetar med?**

– Jag arbetar bland annat med Electrolux i Ljungby och Borox International i Enebyda. Jag flyttade ju ner hit i maj så jag har inte ännu hunnit vara runt hos alla kunder i distriktet. Men det är intressant med den bredd av kunder inom olika branscher som Dematek har. Det gör att det blir stor variation i arbetet och man lär sig hela tiden. Det är nya människor, nya miljöer och nya utmaningar vilket är roligt.

# Service på alla dialekter!

**Visste du att...**  
...du nu kan handla  
telfrar på dematek.se



- Regionskontor
- Service & försäljning



dematek.se